

GUIA PRÁTICO PARA O CONTEÚDO DE REVISÃO DO MÉTODO

32 DIAS PARA
IMPRESSIONAR
O DESAFIO DE SKIPP

SE VOCÊ
PODE FALAR
PORTUGUÊS
VOCÊ
PODE FALAR
INGLÊS





WELCOME!

Sejam muitos bem vindos a esse passo a passo para otimização dos seus estudos com o **método bookschool!** Se você está lendo esse texto é porque você adquiriu o **livro físico**, então, antes de mais nada gostaríamos de lhe agradecer imensamente!

THANK YOU VERY MUCH!

E é com grande satisfação que viemos através deste e-book, somar aos seus estudos, o **conteúdo de revisão** desenvolvido exclusivamente para os estudantes do nosso método e integrado a um **poderoso aplicativo**, onde essa combinação fará com que você definitivamente **internalize** o conteúdo aprendido e **NÃO ESQUEÇA MAIS!**

No final desta leitura, você terá:

1. Instalado o aplicativo no seu computador e entendido o seu funcionamento,
2. Instalado as revisões das 3 fases do método, a **fase O.A.S; fase R.A.C e fase C.E.U** . A **fase O.A.S** é a primeira fase da revisão, **Observação, Absorção e Sedimentação** das estruturas que são a **base** para o processo do seu aprendizado.
3. Instruções para o estudo na revisão do conteúdo do método.
4. O aplicativo baixado também no seu celular.

Assim, você revisará o que aprendeu **diariamente** e **onde estiver**, fazendo com que o seu progresso aumente consideravelmente!

Leia esse tutorial até o fim, pois tudo é importante para a sua jornada que **JÁ ESTÁ EM MOVIMENTO!**

A REVISÃO ESPAÇADA.

O conteúdo do método na revisão que será disponibilizado a você, foi criado e pensado detalhadamente com as estruturas mais importantes do idioma! Você terá exatamente o que importa e precisa para formar o **fundamento** do seu progresso e aprimorar o seu aprendizado cada vez mais, durante todo o processo. Então vamos lá!

CONHECENDO O ANKI

O aplicativo ANKI é um aplicativo de REPETIÇÃO ESPAÇADA, que foi elaborado baseado em dados de pesquisas que estipularam a CURVA DE ESQUECIMENTO da memória humana, ou seja, tudo o que não nos for relevante ou não nos for apresentado com **frequência**, gradualmente tendemos a esquecer com o passar do

tempo, sendo o prazo de esquecimento mais curto para a MEMÓRIA DE CURTO PRAZO e mais longo para a MEMÓRIA DE LONGO PRAZO. É exatamente aí que entra a funcionalidade do aplicativo!

O que é ?

O ANKI é um programa inteligente comandado por um algoritmo que vai analisar sua performance durante as revisões e mostrar a você com **mais frequência** as frases ou palavras que você não **memorizou bem**, e com **menos frequência** o que você já memorizou.

Como funciona?

O aplicativo trabalha com sistema de CARTÕES, ou seja, imagine que você tem um baralho em mãos onde você escreve uma palavra ou frase na parte da frente de uma carta, e no verso, a tradução da frase ou palavra, e assim, você faz com várias cartas com o objetivo de memorizá-las...

O ANKI é o aplicativo que reproduz por meio de programação essa situação, onde uma carta que você memorizou com facilidade, será enviada para o **final do baralho**, e uma difícil que ainda não foi memorizada com precisão, será colocada entre as primeiras cartas do baralho para ser revista **com mais frequência**.

O ANKI possui a versão para computador e para celular, nos aprofundaremos mais a frente! Agora vamos baixar o aplicativo no seu computador!

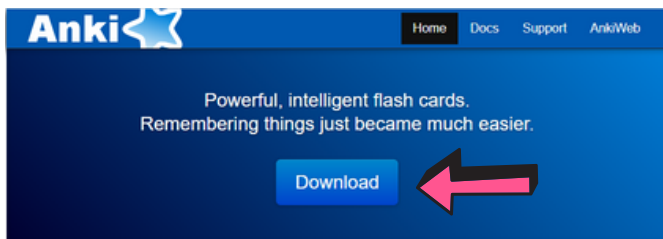
PASSO 1 - BAIXANDO O ANKI

Vamos fazer o download do aplicativo, **click no link abaixo**.

<https://apps.ankiweb.net/>

Você será redirecionado para a página de download.

- Click no botão **Download**.



- Remember Anything**
From images to scientific markup, Anki has got you covered.
- Remember Anywhere**
Review on Windows, Mac, Linux, iOS, Android, and any device with a web browser.
- Remember Efficiently**
Only practice the material that you're about to forget.

A página rolará até a parte inferior mostrando esses botões:

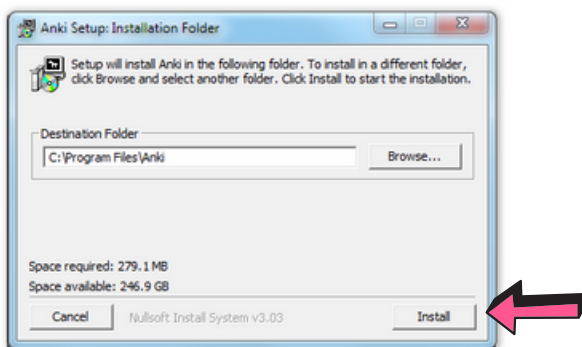
Se o seu computador tiver um sistema operacional que não for Windows, escolha na aba o seu sistema operacional.

- Click no **botão azul** para o download.

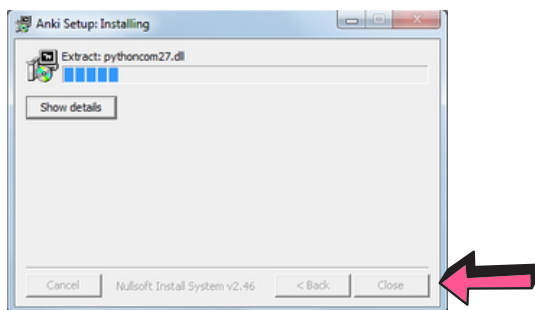


- Após terminar de baixar, procure o arquivo na sua pasta **Download** ou na pasta em que salvou e **clique duas vezes**.

- Após clicar duas vezes, abrirá uma tela de instalação, apenas clique em **“Install”**.



- A instalação irá iniciar, aguarde a conclusão.



- Completado a instalação **“completed”**, clique em **Close**.

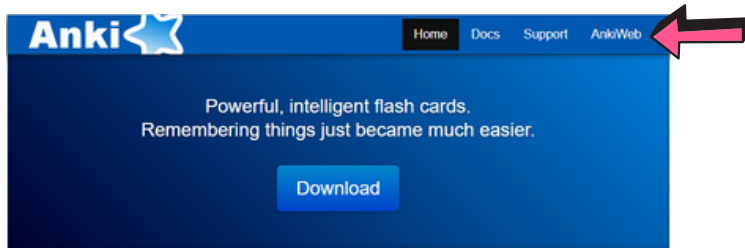
O ícone do programa já está em sua área de trabalho.



Muito bem! Programa instalado, é hora de criarmos sua conta no **ANKIWEB**! E por que faremos isso? Bem, se o seu computador tiver qualquer pane ou você precisar formatá-lo, os seus cartões do baralho estarão salvos na Internet em nuvem na sua conta e você poderá instalar o conteúdo novamente no ANKI a qualquer momento!

PASSO 2. CRIANDO CONTA NO ANKIWEB

- Para criar a sua conta, volte novamente no site e clique em **ANKIWEB**.



Remember Anything
From images to scientific markup,
Anki has got you covered.


Remember Anywhere
Review on Windows, Mac, Linux,
iOS, Android, and any device with a
web browser.

Remember Efficiently
Only practice the material that
you're about to forget.

- Agora click em **Sing up**.



- Coloque seu **e-mail e senha** e clique em **Sing up**.
- Vá até seu e-mail e **confirme o seu cadastro**, então sua conta estará ativada!

AnkiWeb 

Sign up

Create a free account in under a minute.

We'll send you an email to confirm your address, so please ensure your email address is correct.

Your Email

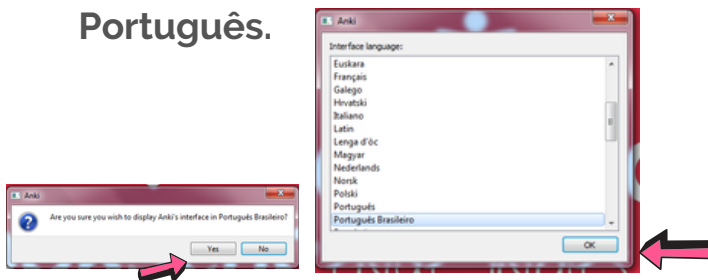
Email Again

Password

[Sign up](#)

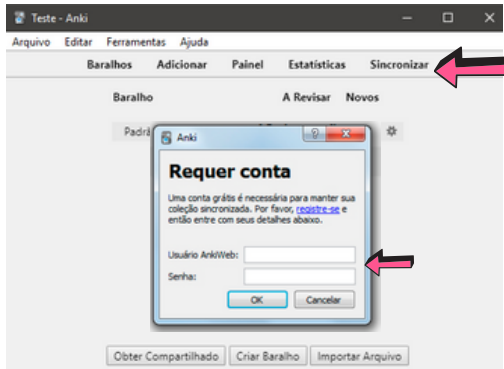
Your email is used as your username on AnkiWeb, and for communication relating to the service, such as when you reset your password.

- Agora abra o programa clicando duas vezes no ícone e escolha o idioma **Português**.



- Clique **Yes**.

- Bem, agora precisamos SINCRONIZAR O ANKI com o ANKIWEB. Com o programa aberto, clique em **Sincronizar**.



- Aparecerá os campos para você colocar o **e-mail** e **senha** que você cadastrou no website. Preencha os campos e clique **ok**.

Pronto!

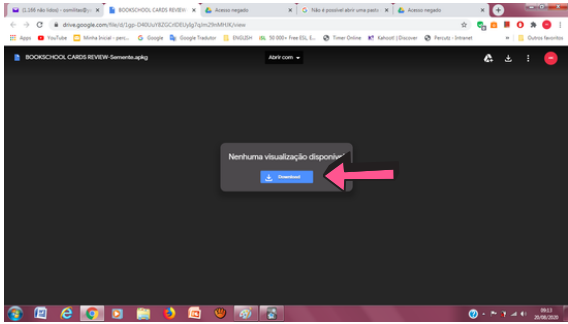
Todo o conteúdo do programa estará sempre salvo e seguro no ANKIWEB!

Agora que seu ANKI está sincronizado, você também vai poder estudar de qualquer computador e depois que tiver baixado a APP, também no seu celular, basta entrar com seu e-mail e senha.

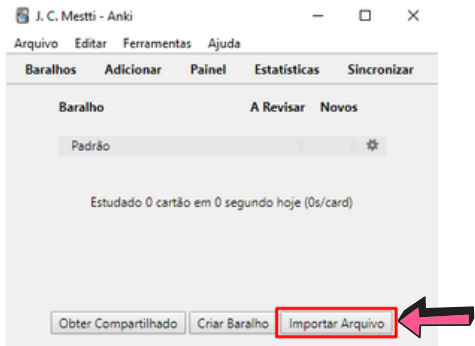
PASSO 3 - ALIMENTANDO O ANKI

- Vamos agora colocar o **conteúdo** de sua revisão no aplicativo! Para isso , clique no link abaixo para fazer o download.

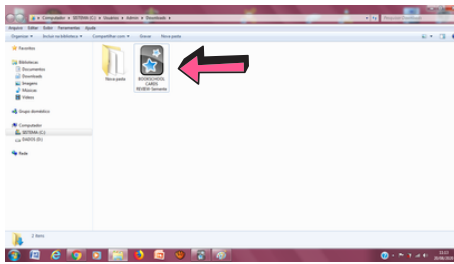
Baixe a revisão



- Clique em **Download**.
- Agora, vá no ANKI e click em **Importar Arquivo**.



- Vá na pasta **Download** e dê **dois cliques** no arquivo do ANKI.

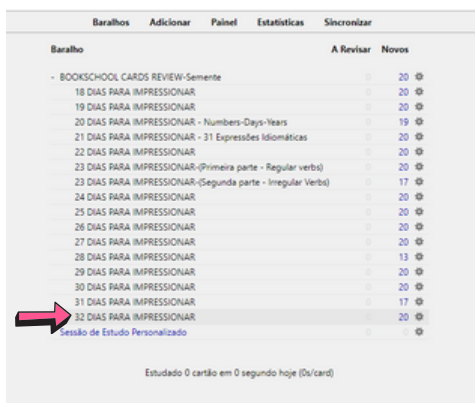


Pronto! Seu ANKI está carregado com as 3 fases da revisão.

Baralhos	Adicionar	Painel	Estatísticas	Sincronizar
Baralho			A Revisar	Novos
- FASES REVISÃO - O.A.S - R.A.C - C.E.U - BOOKSCHOOL ENGLISH			36	20
- BOOKSCHOOL CARDS REVIEW- Fase O.A.S			0	20
18 DIAS PARA IMPRESSIONAR			0	20
19 DIAS PARA IMPRESSIONAR			0	20
20 DIAS PARA IMPRESSIONAR - (Numbers-Days-Years)			0	19
21 DIAS PARA IMPRESSIONAR - (31 Expressões Idiomáticas)			0	20
22 DIAS PARA IMPRESSIONAR			0	20
23 DIAS PARA IMPRESSIONAR- (Primeira parte - Regular verbs)			0	20
23 DIAS PARA IMPRESSIONAR- (Segunda parte - Irregular Verbs)			0	17
24 DIAS PARA IMPRESSIONAR			0	20
25 DIAS PARA IMPRESSIONAR			0	20
26 DIAS PARA IMPRESSIONAR			0	20
27 DIAS PARA IMPRESSIONAR			0	20
28 DIAS PARA IMPRESSIONAR			0	13
29 DIAS PARA IMPRESSIONAR			0	20
30 DIAS PARA IMPRESSIONAR			0	20
31 DIAS PARA IMPRESSIONAR			0	17
32 DIAS PARA IMPRESSIONAR - (A Fórmula)			0	20
- BOOKSCHOOL CARDS REVIEW- Fase R.A.C			28	20
09 DIAS PARA IMPRESSIONAR			0	20
10 DIAS PARA IMPRESSIONAR			0	20
11 DIAS PARA IMPRESSIONAR			0	20
12 DIAS PARA IMPRESSIONAR			1	20
13 DIAS PARA IMPRESSIONAR			0	20
14 DIAS PARA IMPRESSIONAR			8	20
15 DIAS PARA IMPRESSIONAR			19	20
16 DIAS PARA IMPRESSIONAR			0	20
17 DIAS PARA IMPRESSIONAR			0	20
- BOOKSCHOOL CARDS REVIEW-Fase C.E.U			8	20
01 DIA PARA IMPRESSIONAR			0	20
02 DIAS PARA IMPRESSIONAR			0	20
03 DIAS PARA IMPRESSIONAR - (Insight Text 2)			0	20
04 DIAS PARA IMPRESSIONAR - (Insight Text 1)			0	20
05 DIAS PARA IMPRESSIONAR			0	20
06 DIAS PARA IMPRESSIONAR			8	20
07 DIAS PARA IMPRESSIONAR			0	20
08 DIAS PARA IMPRESSIONAR			0	20
Sessão de Estudo Personalizado			0	0
Estudado 2 cartões em 44 segundos hoje (22s/card)				
<input type="button" value="Obter Compartilhado"/> <input type="button" value="Criar Baralho"/> <input type="button" value="Importar Arquivo"/>				

PASSO 4. COMO ESTUDAR COM O ANKI

Você já tem a revisão completa com **32 baralhos** instalados no seu ANKI. Observe que o método dispõe os capítulos em **ordem decrescente**, então o **primeiro baralho que você vai estudar é o 32.**

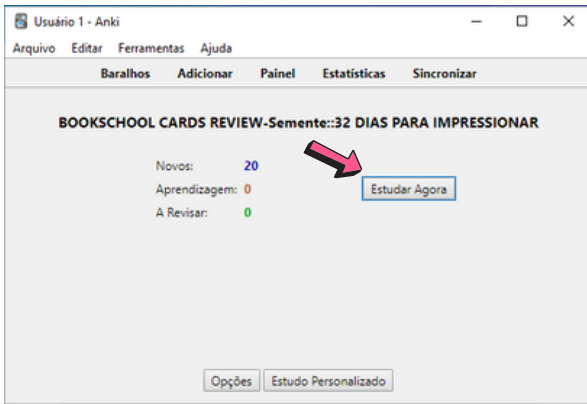


Baralho	A Revisar	Novos
- BOOKSCHOOL CARDS REVIEW-Semente	0	20
18 DIAS PARA IMPRESSIONAR	0	20
19 DIAS PARA IMPRESSIONAR	0	20
20 DIAS PARA IMPRESSIONAR - Numbers-Days-Years	0	19
21 DIAS PARA IMPRESSIONAR - 31 Expressões Idiomáticas	0	20
22 DIAS PARA IMPRESSIONAR	0	20
23 DIAS PARA IMPRESSIONAR-(Primeira parte - Regular verbs)	0	20
23 DIAS PARA IMPRESSIONAR-(Segunda parte - Irregular Verbs)	0	17
24 DIAS PARA IMPRESSIONAR	0	20
25 DIAS PARA IMPRESSIONAR	0	20
26 DIAS PARA IMPRESSIONAR	0	20
27 DIAS PARA IMPRESSIONAR	0	20
28 DIAS PARA IMPRESSIONAR	0	13
29 DIAS PARA IMPRESSIONAR	0	20
30 DIAS PARA IMPRESSIONAR	0	20
31 DIAS PARA IMPRESSIONAR	0	17
32 DIAS PARA IMPRESSIONAR	0	20
Sessão de Estudo Personalizado	0	0

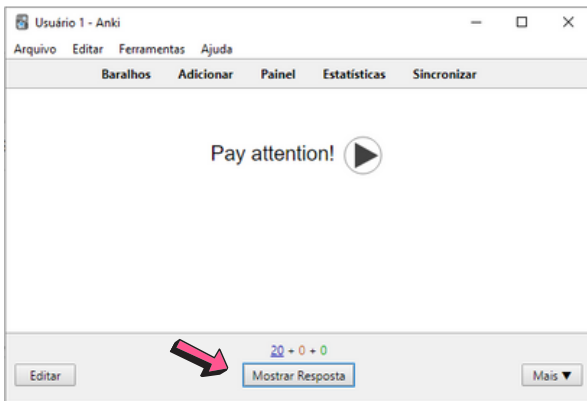
Estudado 0 cartão em 0 segundo hoje (Ds/card)

- Para isso apenas de dois cliques no baralho.

- Clique em "**Estudar Agora**"

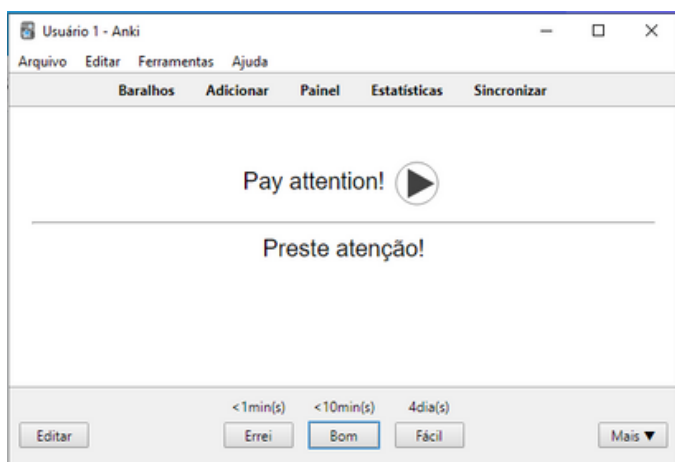


Você ouvirá o áudio instantaneamente, seu objetivo é lembrar a tradução da palavra ou frase **antes de mostrar a resposta**, após pensar qual a resposta certa, clique no botão **Mostrar Resposta**.



Se você acertou a resposta clique em "**Bom**", e o cartão vai ser mostrado dentro de **10 min** novamente. Se você clicar em **Fácil**, o programa lhe mostrará a carta em **4 dias**. Aconselhamos usar mais o botão "**Bom**" do que o botão "**Fácil**".

Se você errar, o programa lhe mostrará **mais vezes** a carta e com mais frequência.



Cada baralho tem a duração máxima de **20 minutos** por dia para estudá-lo. Quando você finalizar o baralho, ele será liberado novamente apenas no outro dia, com os **cartões novos**, ou seja, os cartões que não foram revisados no dia anterior.

O ANKI irá gradualmente **ampliando** o espaço de tempo que ele mostrará a você os cartões conforme você memoriza, como, por exemplo:

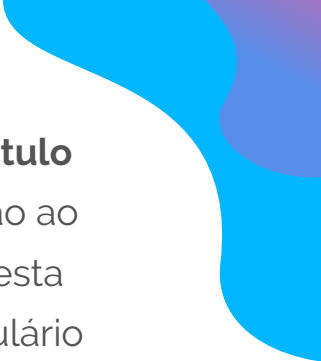
1 dia, 4 dias, 7 dias, 13 dias e assim por diante.

INSTRUÇÕES PARA AS REVISÕES

No momento que você começar a estudar o primeiro capítulo do livro, você já pode começar a revisar no ANKI o capítulo correspondente. Não importa que você não saiba ainda a tradução das frases ou palavras.

Você deve também revisar junto com o capítulo atual, **um baralho adiantado** para se familiarizar com as próximas estruturas quando chegar a hora de estudar o próximo capítulo. Por exemplo:

Se você estiver no **capítulo 30** do livro, você terá as revisões dos capítulos 32, 31, 30 e já pode ir revisando o **capítulo seguinte**, ou seja, o **capítulo 29**.



Você deverá ter sempre um **capítulo adiantado** na **revisão** com relação ao capítulo que você está no livro, desta maneira você terá um pré-vocabulário memorizado, no que facilitará a compreensão das estruturas subsequentes do livro.

Tenha em mente que você deverá revisar **no mínimo 20 minutos por dia**.

E o mais importante:

O TEMPO DO SEU APRENDIZADO VAI SER PROPORCIONAL A CONSISTÊNCIA DOS SEUS ESTUDOS!

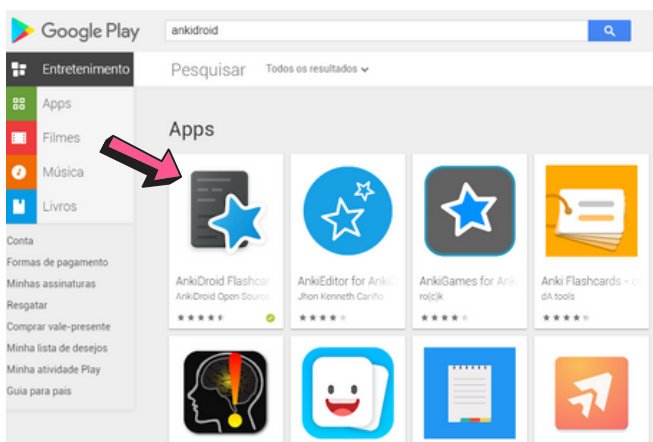
Ou seja, quanto mais **dias consecutivos** você estudar, **mais rápido** você vai aprender!

Você poderá ter o aplicativo também no seu celular se preferir.

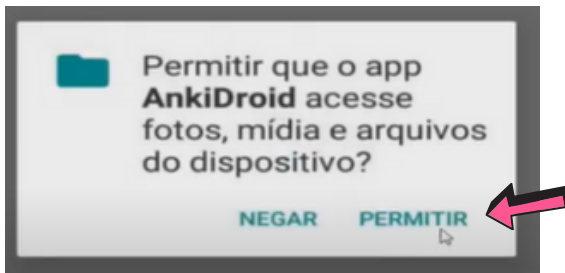
Para fazer o download do Ankidroid, siga as instruções abaixo:

PASSO 5. INSTALANDO O ANKI NO SEU CELULAR

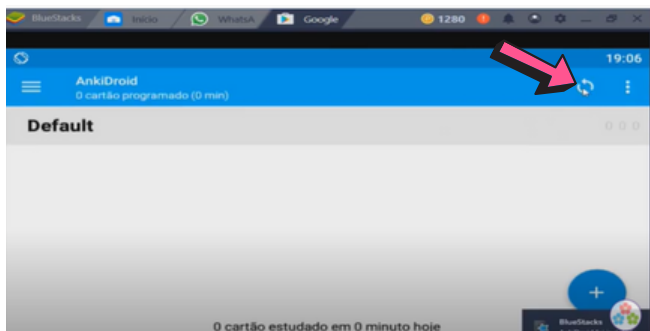
- No seu celular, abra a sua **Google Play Store** e digite **Ankidroid** no campo de pesquisa, escolha o primeiro aplicativo que aparece e clique em **instalar**.



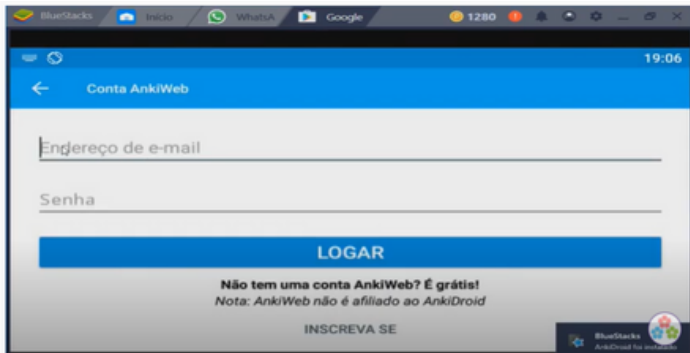
- Depois que tiver instalado, clique em **permitir**.



- Precisamos sincronizar o aplicativo com o a sua conta no Ankiweb agora, então vá ao canto superior direito e clique em **sincronizar**, depois **logar**.



- Você preencherá os campos com o **mesmo e-mail e senha** da sua conta no Ankiweb. Depois, clique em **logar**.



Pronto, tudo certo!

Agora sempre que você clicar em sincronizar, o ANKI do seu computador mandará tudo o que você fez para seu celular também! Os dois estarão sempre atualizados!

INSTRUÇÕES & CONSIDERAÇÕES FINAIS

Seguindo o conteúdo do método no livro e na revisão, você chegará ao final do seu estudo da **FASE O.A.S (capítulo 32 ao 18)** com uma base sólida para o aperfeiçoamento do seu inglês, onde a próxima etapa é a **FASE R.A.C. (capítulo 17 ao 09)**. Essa é a fase do **Reconhecimento, Arranjo e Conexão**. É a etapa onde você começará a entender cada vez mais quando lê e ouve, pois iniciará a organização das estruturas em sua mente, associando mais facilmente as palavras e conseguindo articulá-las para a fala. A última fase da revisão é a **FASE C.E.U. (capítulo 08 ao 01), Comunicação, Entendimento e Utilização prática**. Essa fase é onde o estudante tem um desenvolvimento mais aprimorado, pois já conheceu e estudou as estruturas essenciais e mais importantes do idioma, fazendo com que você possa criar diálogos mentalmente e realmente falar em inglês com mais agilidade ao "speaking" (fala) conforme a prática do conteúdo. Esta fase é infinita, pois não há limites para o aluno expandir o processo de aprendizado a novas experiências no idioma.

Dúvidas ou sugestões podem ser enviadas ao e-mail:
contato@bookschool.com.br
www.bookschool.com.br

Bons estudos! Boa jornada!

E não esqueça, SE VOCÊ **PODE** FALAR PORTUGUÊS VOCÊ **PODE** FALAR INGLÊS!